

# МЭРИЯ ГОРОДА НОВОСИБИРСКА

## ПОСТАНОВЛЕНИЕ

От 01.09.2021

№ 3136

О резервировании земель в Ленинском районе для муниципальных нужд города Новосибирска

В целях планируемого размещения объекта капитального строительства местного значения – автомобильной дороги общего пользования в Ленинском районе, на основании решения комиссии по вопросам земельных отношений и застройки земельных участков на территории г. Новосибирска (протокол от 01.07.2021 № 477, подпункт 10.14), постановлений мэрии города Новосибирска от 24.03.2017 № 1205 «О проекте планировки и проектах межевания территории, ограниченной ул. Междуреченской, перспективной Ельцовской магистралью, ул. Большой и границей города Новосибирска, в Ленинском районе», от 27.10.2017 № 4886 «О проекте планировки территории, ограниченной перспективным продолжением ул. Стартовой, ул. Междуреченской и перспективной магистральной дорогой скоростного движения «Ельцовская», в Ленинском районе», в соответствии с Земельным кодексом Российской Федерации, постановлением Правительства Российской Федерации от 22.07.2008 № 561 «О некоторых вопросах, связанных с резервированием земель для государственных или муниципальных нужд», руководствуясь Уставом города Новосибирска, ПОСТАНОВЛЯЮ:

1. Зарезервировать для муниципальных нужд города Новосибирска на три года со дня опубликования постановления земли площадью 483137 кв. м в границах зоны планируемого размещения объекта капитального строительства местного значения – автомобильной дороги общего пользования в Ленинском районе согласно схеме резервируемых земель (приложение 1).

2. Утвердить перечень кадастровых номеров земельных участков, которые полностью или частично расположены в границах резервируемых земель, указанных в пункте 1 настоящего постановления (приложение 2).

3. Определить место и время ознакомления заинтересованных лиц со схемой резервируемых земель, перечнем кадастровых номеров земельных участков, которые полностью или частично расположены в границах резервируемых земель: департамент строительства и архитектуры мэрии города Новосибирска (Российская Федерация, Новосибирская область, город Новосибирск, Красный проспект, 50, кабинет 507, понедельник и четверг с 9.00 до 13.00 час.) или официальный сайт города Новосибирска в информационно-телекоммуникационной сети «Интернет» ([www.novo-sibirsk.ru](http://www.novo-sibirsk.ru)).

4. Установить срок действия ограничений прав, предусмотренных подпунктами 2, 3 пункта 1 статьи 40 Земельного кодекса Российской Федерации, собственников земельных участков, землепользователей, землевладельцев, арендаторов земельных участков на использование земельных участков, расположенных в границах резервируемых земель, указанных в пункте 1 настоящего постановления, в соответствии с Земельным кодексом Российской Федерации, другими федеральными законами – три года со дня опубликования постановления.

5. Департаменту земельных и имущественных отношений мэрии города Новосибирска обеспечить регистрацию в Управлении Федеральной службы государственной регистрации, кадастра и картографии по Новосибирской области ограничения прав на земельные участки, расположенные в границах резервируемых земель, указанных в пункте 1 настоящего постановления.

6. Департаменту информационной политики мэрии города Новосибирска обеспечить опубликование постановления.

7. Контроль за исполнением постановления возложить на заместителя мэра города Новосибирска – начальника департамента строительства и архитектуры мэрии города Новосибирска, начальника департамента земельных и имущественных отношений мэрии города Новосибирска.

Мэр города Новосибирска

А. Е. Локоть

## СХЕМА резервируемых земель

Местоположение: Новосибирская область, город Новосибирск, Ленинский район

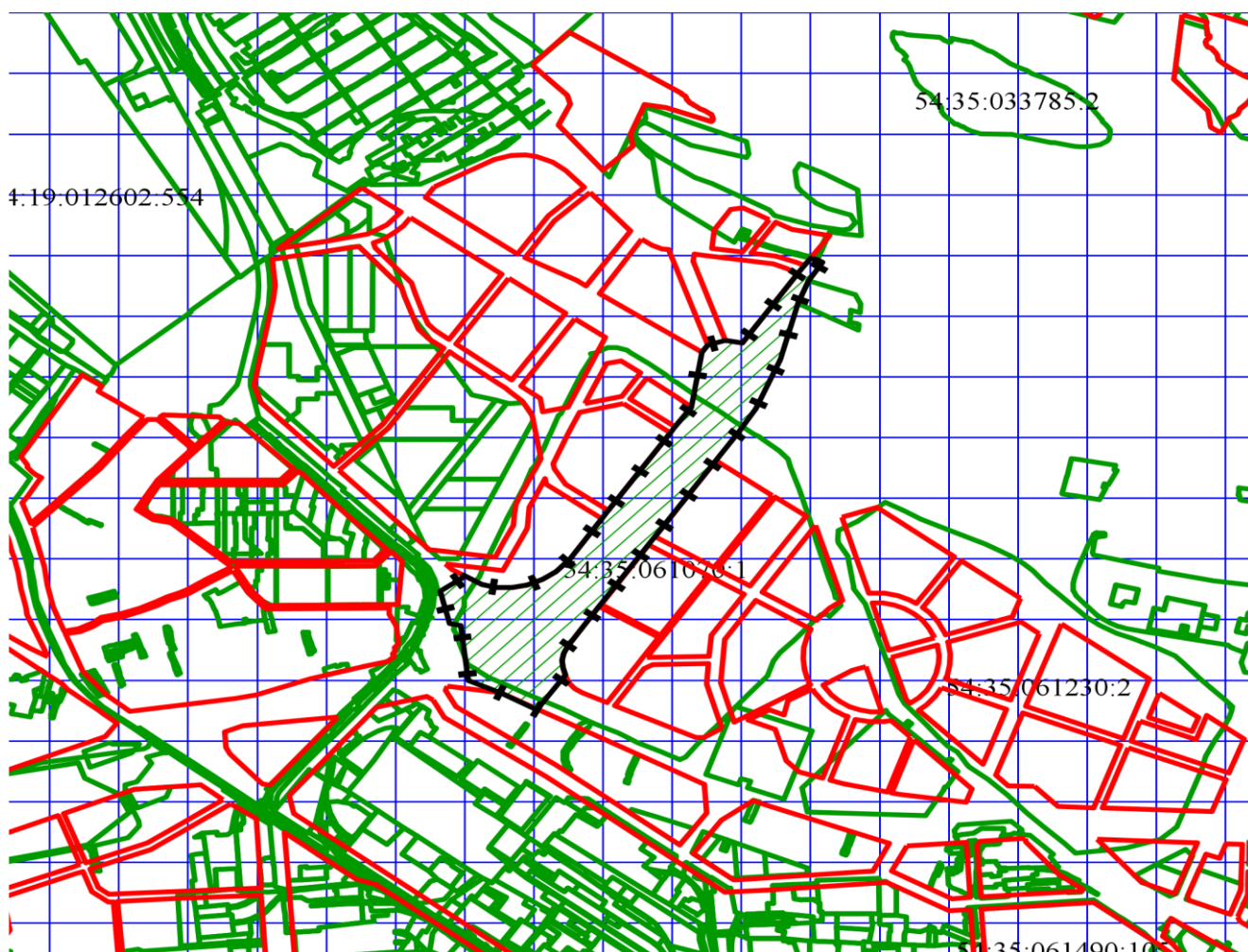
Категория земель: земли населенных пунктов

Площадь участка: 483137 кв. м

Объект: автомобильная дорога общего пользования




Учетный номер: 150724

Планшеты масштаба 1:500 № 30 31 32 33 87 88 89 154 7107 7108 7243 7244 7245 7306 7307  
7308 7309 7440 7441 7442 7443



**Масштаб 1:25000**

Схема расположения земельного участка является неотъемлемой частью постановления и без него недействительна

-  красная линия
-  границы предоставленных земельных участков
-  граница предварительного согласования земельного участка по генплану

Приложение 2  
к постановлению мэрии  
города Новосибирска  
от 01.09.2021 № 3136

**ПЕРЕЧЕНЬ**  
**кадастровых номеров земельных участков, которые полностью или**  
**частично расположены в границах резервируемых земель**

№ п/п	Кадастровый номер земельного участка
1	2
1	54:35:061070:1

\_\_\_\_\_